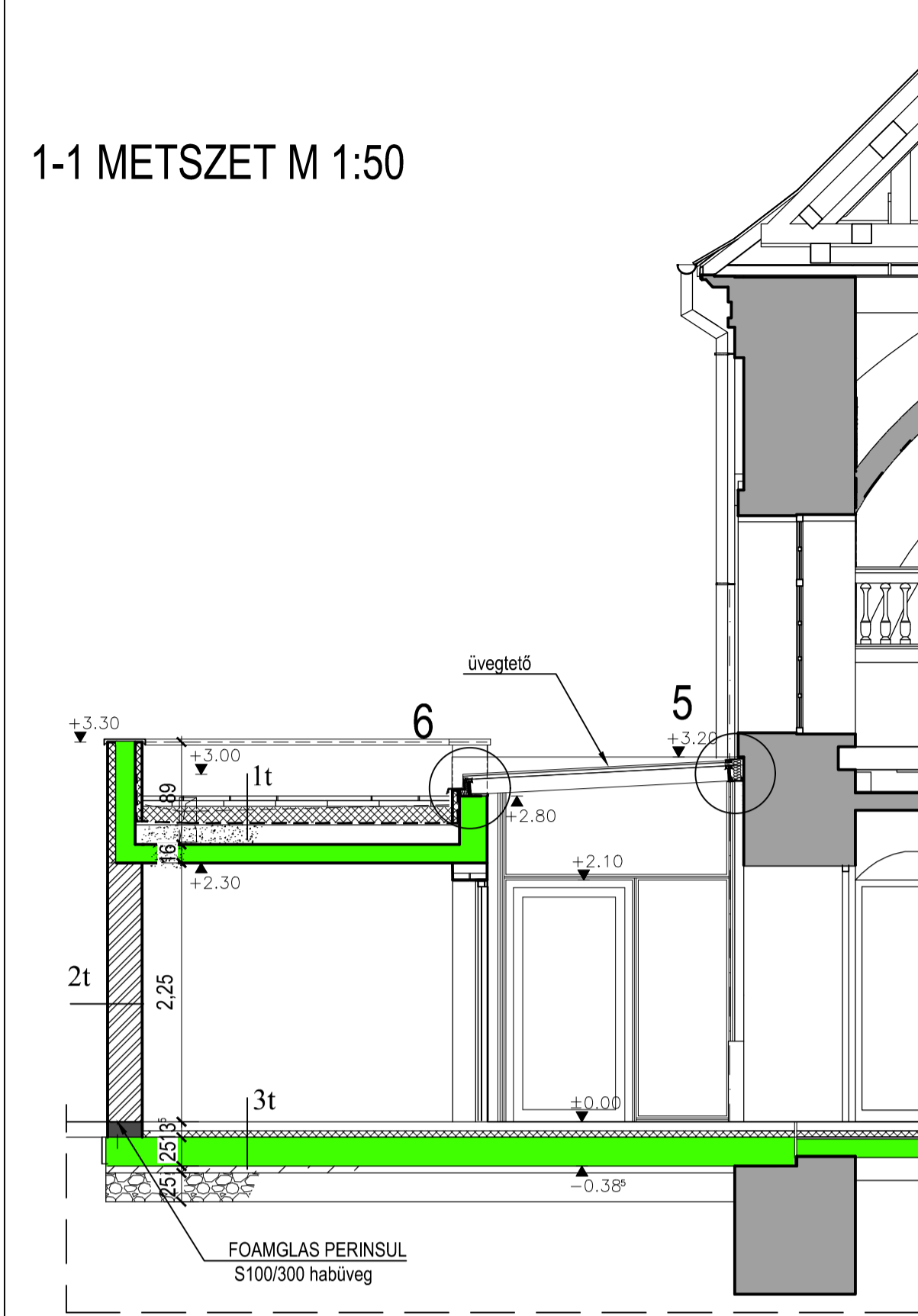
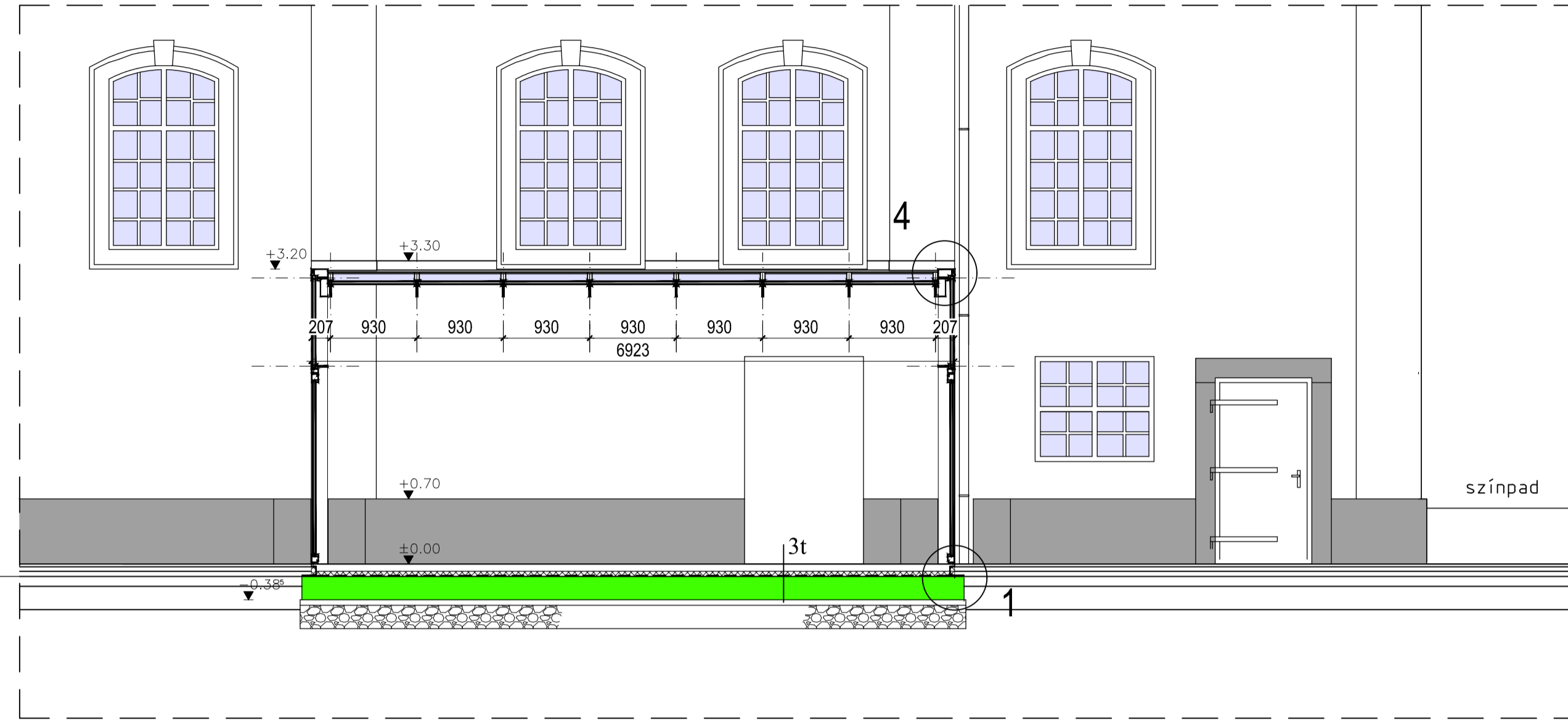


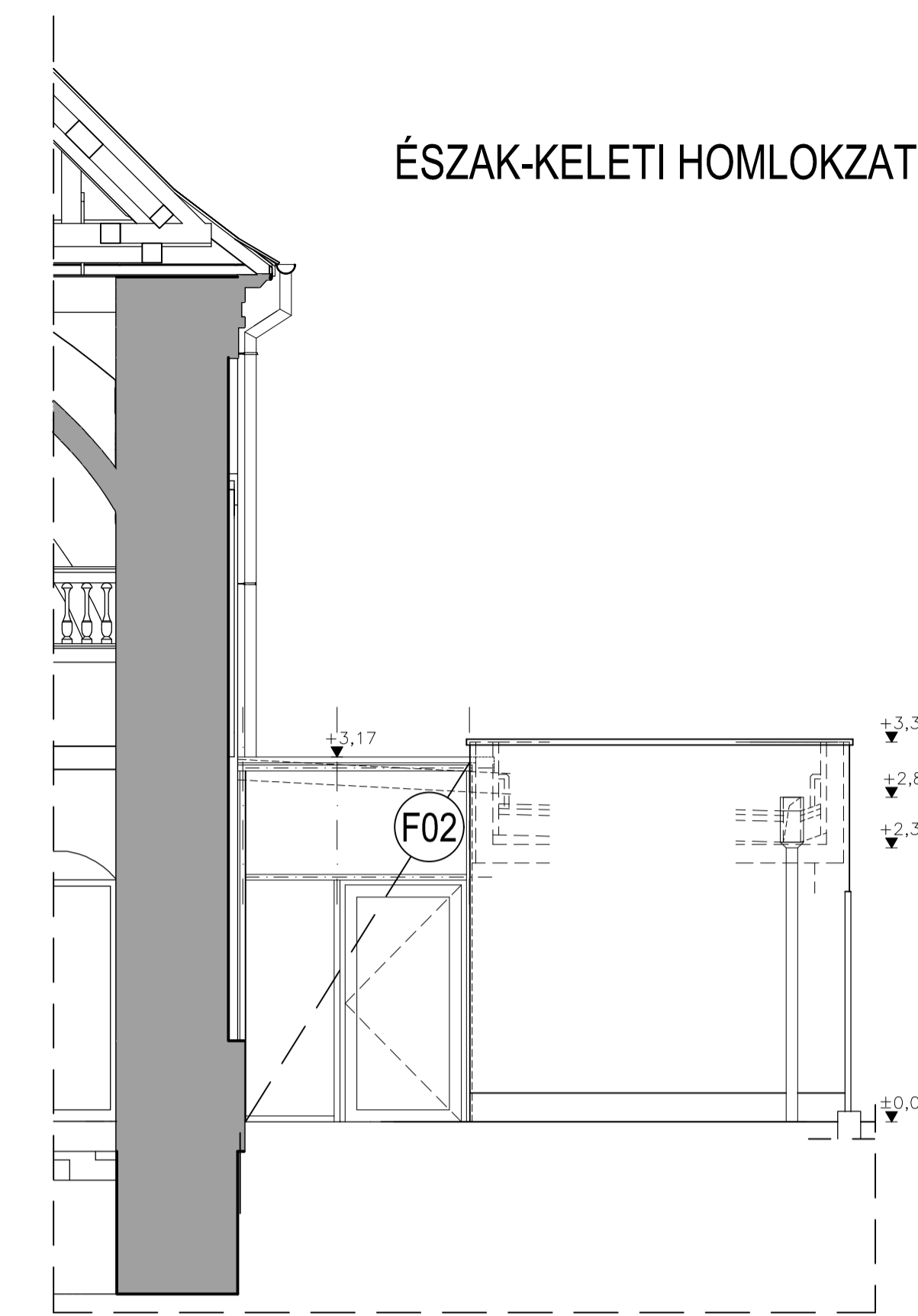
1-1 METSZET M 1:50



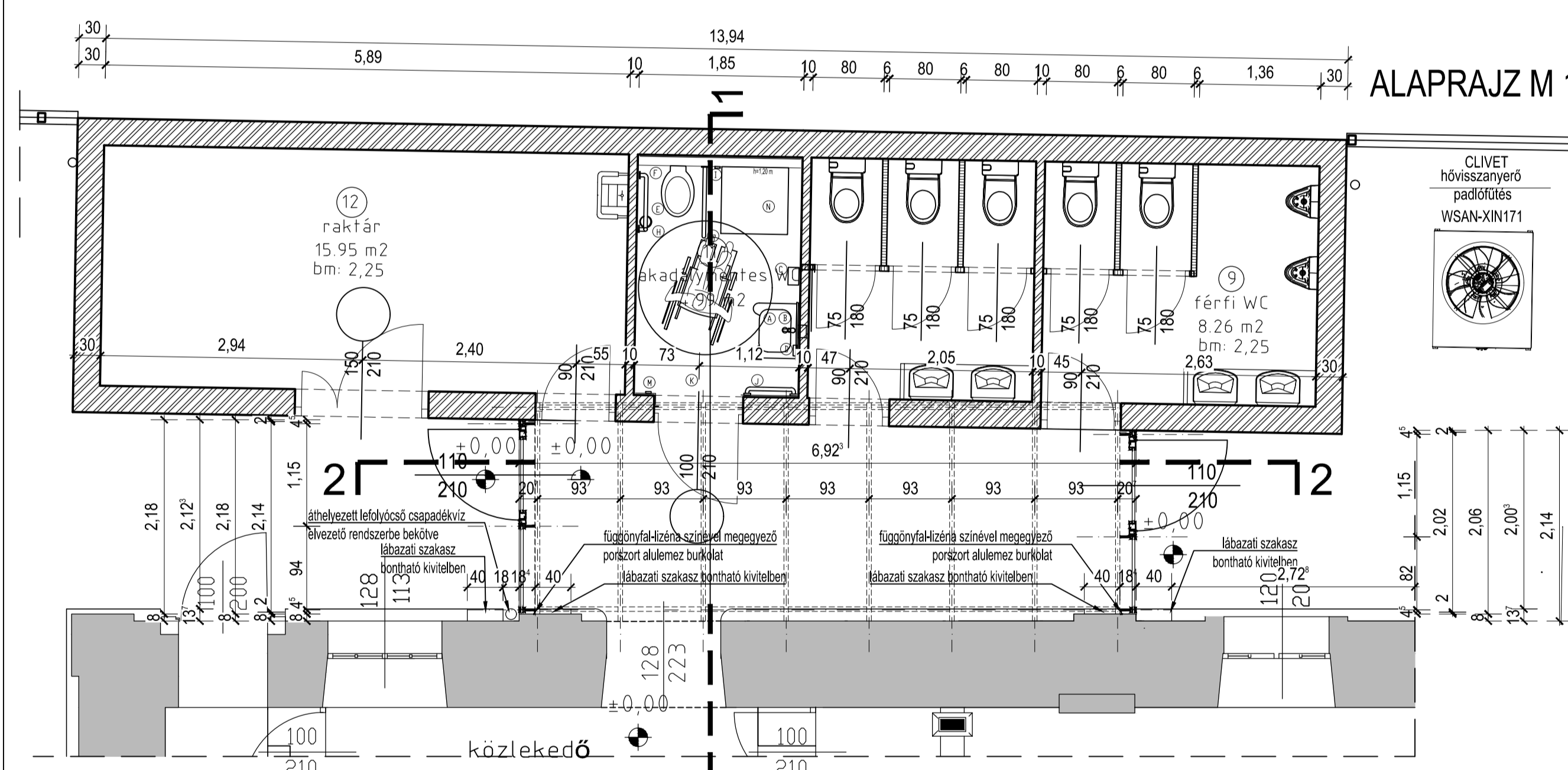
2-2 METSZET M 1:50



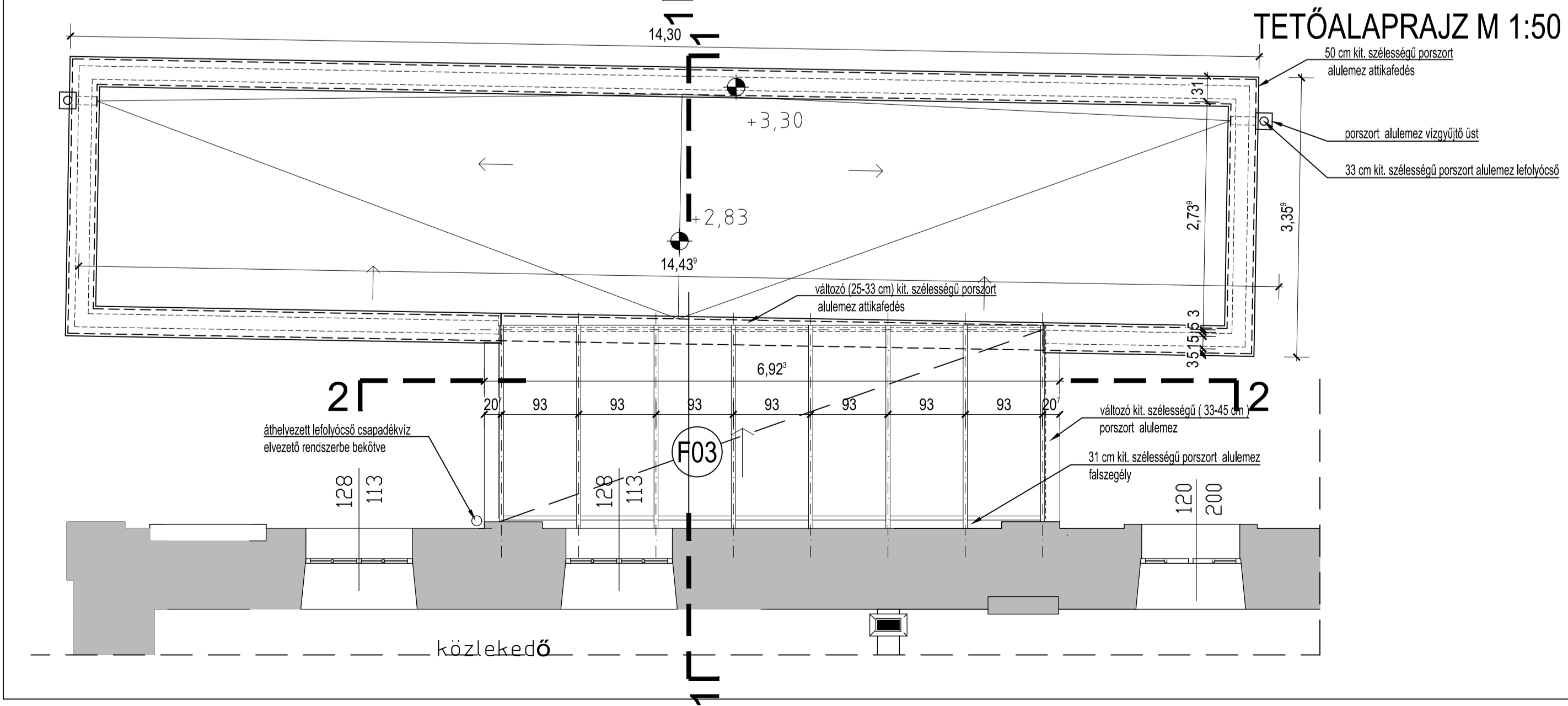
ÉSZAK-KELETI HOMLOKZAT M 1:50



ALAPRAJZ M 1:50



TETŐALPRAJZ M 1:50



1t

- Fordított tető
- 4 cm gyöngykvacsos járólapp
- 5 cm bazaltzuzalék
- Typar víz és páraáteresztő geotextília
- 20 cm RDOFMATE SL hőszigetelés
- Remmers, Sulfiton Profi Baudicht szigetelő bitumenes vastagbenton
- Kiesol tömítő alapozó
- lejtbeton
- 16 cm C20/25 vasbeton
- 1 cm vakolat

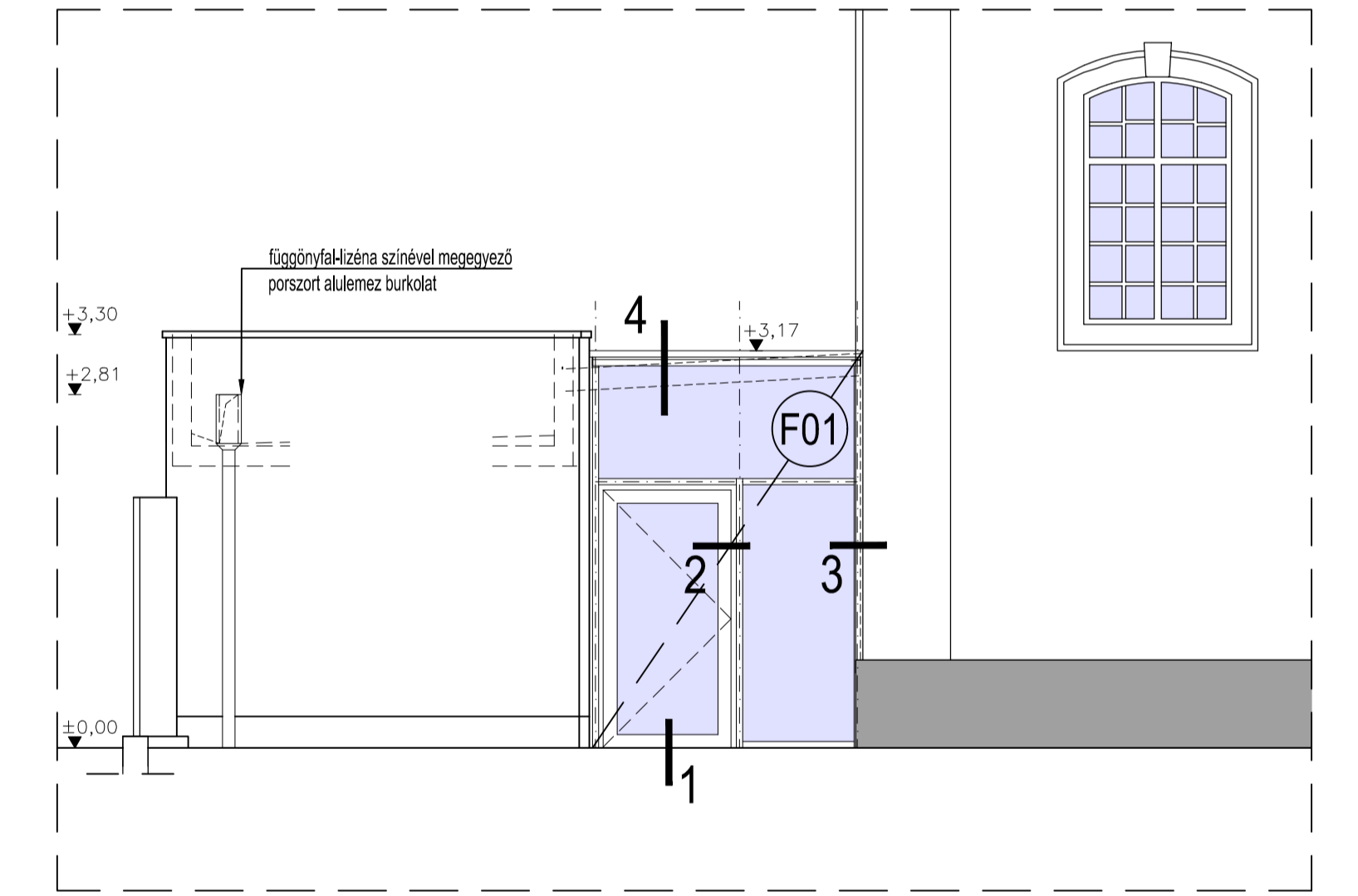
2t

- LB-Knauf SILICONTOP/SILICON homlokzaffesték
- 4 mm LB-Knauf SIMULTÁN kvarchomokos simító
- LB-Knauf PRÉMIUM kézi alapvakolat
- Yfong Lambda 300 mm falazóelem
- LB-Knauf PRÉMIUM kézi alapvakolat
- StoColor Opticryl Satin selyemfényű latexfesték, dörzsálló festék

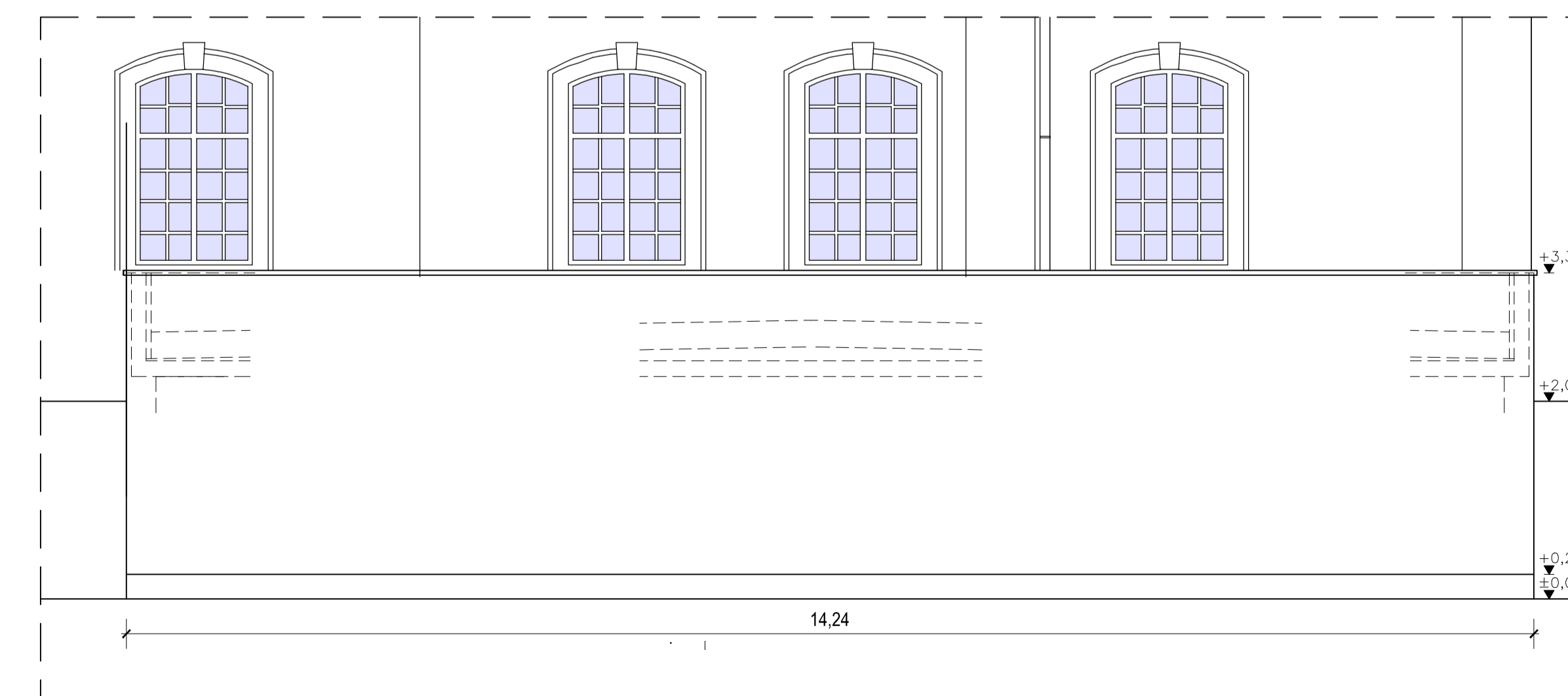
3t

- Talajon fekvő padló burkolat
- 2 cm gránit kokanee kőlap
- 6 cm ágyazóhabarcs
- 48 mm Rehau Varianova padlófűtő profillemmez
- Remmers, Sulfiton Profi Baudicht szigetelő bitumenes vastagbenton
- Kiesol tömítő alapozó
- 25 cm vb lemezalap
- 6 cm szerelőbeton
- 25 cm kavcsagy
- tömörített talaj

DÉL-NYUGATI HOMLOKZAT M 1:50



ÉSZAK-NYUGATI HOMLOKZAT M 1:50



MEGJEGYZÉS:

- a nem helyszínen ill. előregyártott szerkezetek méretezését gyártás előtt helyszíni utánméréssel pontosítani kell.
- a tervezett melléképület meglévő épülethez csatlakozik, ezért szeretnénk felhívni a figyelmet, hogy a méretek irányadóak, azok helyszíni pontosítása, szükség esetén utólagos módosítása szükséges. Az esetleges méretbeli eltérésekből eredő változásokról a tervezővel egyeztetni kell.

**BAUPLAN**

Tervező, Kiviteltető és Szolgáltató KFT.  
1046. Bp. Sporttelep u. 29.  
bauplan44@gmail.com www.bauplan.hu

Megbízó:  
Albertirsa Város Önkormányzata  
2730 Albertirsa Irsay Károly u.2.

Munka:  
MŰVÉSZETEK HÁZA  
helynyelválasztás, átalakítás  
Albertirsa Hunyadi u. 7.  
(hrsz.: 3403)  
volt albertirszai zsinagóga

Rajz tárgy:  
melléképület terve / 1  
alaprajzok, metszetek,  
homlokzatok

Tervező: kiviteli terv      Dátum: 2016. 08. 19.

Rajzméret: 841x594 mm      Méretarány: M1:50

Dátum: **2016-23-m-01**

Epkészítés tervező:  
Varga István építésztervező-építésvezetői szakképzés  
MÉK: E1-101-2554. MÉK: Te1-101-0529

Varga Noémi Országos Tervező Főosztályi tervező Munkácsy Mihály utca 10. MÉK: T1-13-042	Felújítási vezető: Buzgó Mária Török Károly utca 11. (E1-126)
Építéskészítést: Tervezési Létszám Epkészítési költség: 101-3655	Faragó vezető: Gulyás Marián építésztervező Munkácsy Mihály utca 10. (E1-143)
Vilmos tervezés: Közvetítő: 101-4122	Tudományos dokumentáció: Kovács Zoltán építésztervező Munkácsy Mihály utca 10. (E1-206)
Területföldrajzi szakértő: Székely András Tervezői Szolgálat Szakirányi szám: L142/2008	Falutalati, digitális: Kovács Zoltán építésztervező Munkácsy Mihály utca 10. (E1-140)

Tervező fiók:  
BAUPLAN Kft. V. Kovács Zoltán ügyvezető      MÉK: E1-1-2553

Ez a terv a BAUPLAN Kft. szellemi tulajdona, amely csak megrendelője írásbeli engedélyével használható fel.

Alaplan 2012